

統計月報

— 令和6年1月号 —
令和6年1月1日現在

小田原市の人口と世帯

小田原市の人口と世帯はホームページでも提供しています。
HPアドレス <http://www.city.odawara.kanagawa.jp/>
E-mail somu@city.odawara.kanagawa.jp

小田原市総務部総務課情報統計係
神奈川県小田原市荻窪300番地
TEL 0465-33-1295 FAX 0465-33-1286

			前月からの増減	前年同月からの増減
人口	総数	186,326 人	(34)	(△ 840)
	男	90,015 人	(△ 28)	(△ 510)
	女	96,311 人	(62)	(△ 330)
世帯数		84,725 世帯	(121)	(937)
人口密度		1,640 人(1km ² 当たり)		
1世帯当たり		2.20 人		

12月中の人口動態

区分	増減総数	自然増減			社会増減								
		出生	死亡	増加	転入		その他	転出		その他			
					県外から	県内から		県外へ	県内へ				
総数	34	△ 137	77	214	171	601	365	235	1	430	194	232	4
男	△ 28	△ 77	37	114	49	286	171	114	1	237	103	133	1
女	62	△ 60	40	100	122	315	194	121	0	193	91	99	3

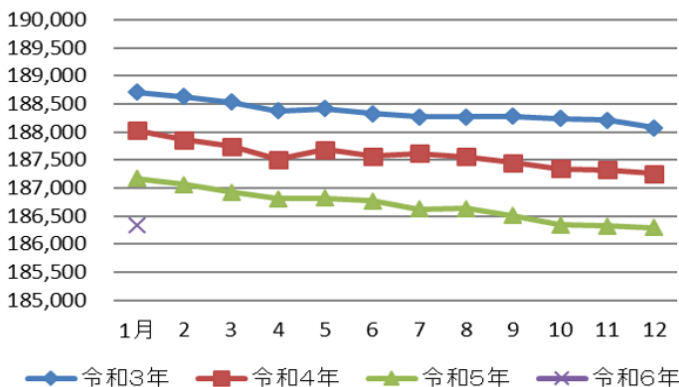
12月中の1日当たりの届出数

出生	2.5人	転入	19.4人	婚姻	1.5件
死亡	6.9人	転出	13.9人	離婚	0.6件

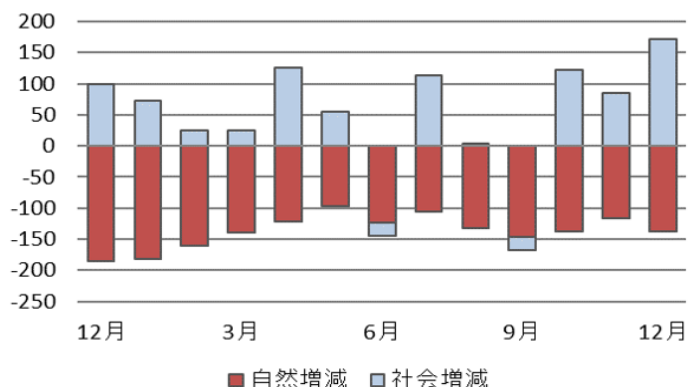
* 小田原市の人口と世帯数は、神奈川県統計調査条例に基づき毎月集計しています。集計は、5年ごとに行われる国勢調査の人口・世帯数を基礎として住民基本台帳法及び戸籍法の定めによる転入、転出、出生、死亡の月間の届出数を毎月加減する方法により実施しています。このため、国勢調査実施年の10月1日現在の人口を「確定人口」、それ以外の1日現在の人口を「推計人口」と呼んでいます。

* 表中の△は減少を示します。

人口の推移



人口増減の推移(直近1年)



区分	今月の人口と世帯				先月からの増減							
	世帯数	人口			世帯増減	人口増減						
		計	男	女		計	自然増減		社会増減			
							出生	死亡	市外移動		市内移動	
転入	転出	転入	転出									
川東・北部	10,862	26,479	13,154	13,325	6	△ 3	12	29	66	57	59	54
飯泉	2,690	6,114	3,028	3,086	6	1	5	5	24	18	14	19
成田	1,635	3,901	1,946	1,955	△ 4	△ 7	1	2	6	9	12	15
桑原	394	923	453	470	△ 1	△ 6	0	0	1	6	0	1
別堀	422	952	499	453	0	0	0	1	1	0	2	2
高田	1,146	2,665	1,327	1,338	5	5	4	6	9	4	9	7
千代	1,541	3,906	1,975	1,931	△ 1	11	1	2	18	8	8	6
永塚	528	1,206	624	582	1	5	1	2	4	2	6	2
東大友	54	146	72	74	0	△ 1	0	1	0	0	0	0
西大友	211	511	249	262	2	3	0	1	1	1	4	0
延清	215	620	297	323	△ 1	△ 3	0	1	0	2	0	0
曾我原	380	933	462	471	0	△ 1	0	4	1	1	3	0
曾我谷津	250	659	321	338	△ 1	△ 2	0	0	0	1	0	1
曾我別所	284	718	353	365	△ 1	△ 1	0	1	0	1	1	0
曾我岸	133	767	377	390	0	0	0	0	0	0	0	0
曾我光海	240	600	276	324	0	△ 2	0	1	0	1	0	0
上曾我	228	596	285	311	2	△ 1	0	1	1	1	0	0
下大井	244	608	299	309	0	△ 3	0	1	0	2	0	0
鬼柳	213	459	217	242	△ 1	△ 1	0	0	0	0	0	1
曾我大沢	54	195	94	101	0	0	0	0	0	0	0	0
橘	4,996	11,159	5,448	5,711	△ 16	△ 33	3	18	34	41	11	22
前川	1,659	3,497	1,691	1,806	2	△ 7	2	5	12	5	4	15
羽根尾	172	392	187	205	△ 2	0	0	1	0	3	4	0
中村原	1,398	2,946	1,458	1,488	△ 10	△ 8	1	4	8	16	3	0
東ヶ丘	X	X	X	X	X	X	X	X	X	X	X	X
上町	64	160	81	79	△ 2	△ 2	0	1	0	0	0	1
小船	516	1,403	651	752	△ 4	△ 6	0	1	2	4	0	3
山西	42	89	37	52	0	0	0	0	0	0	0	0
沼代	69	240	127	113	△ 3	△ 3	0	1	0	2	0	0
小竹	1,076	2,432	1,216	1,216	3	△ 7	0	5	12	11	0	3
川匂	0	0	0	0	0	0	0	0	0	0	0	0

地域別人口と世帯数(再掲)

区分	今月の人口と世帯				先月からの増減							
	世帯数	人口			世帯増減	人口増減						
		計	男	女		計	自然増減		社会増減			
							出生	死亡	市外移動		市内移動	
転入	転出	転入	転出									
小田原市	84,725	186,326	90,015	96,311	121	34	77	214	601	430	382	382
片浦	573	1,213	570	643	△ 1	△ 4	0	2	1	0	0	3
中央	28,942	61,226	29,424	31,802	21	△ 17	26	74	179	144	127	131
富水・桜井	18,191	39,913	19,060	20,853	17	22	21	45	113	80	85	72
川東・南部	21,161	46,336	22,359	23,977	94	69	15	46	208	108	100	100
川東・北部	10,862	26,479	13,154	13,325	6	△ 3	12	29	66	57	59	54
橘	4,996	11,159	5,448	5,711	△ 16	△ 33	3	18	34	41	11	22

※「前川」には、川東・南部地域の610世帯、1,190人を含む。

※表中の「X」は、数量が少ないので秘匿したことを示す。
 <秘匿の状況>
 ・「緑」の値を「城山二丁目」に含めた。
 ・「東ヶ丘」の値を「小竹」に含めた。

